

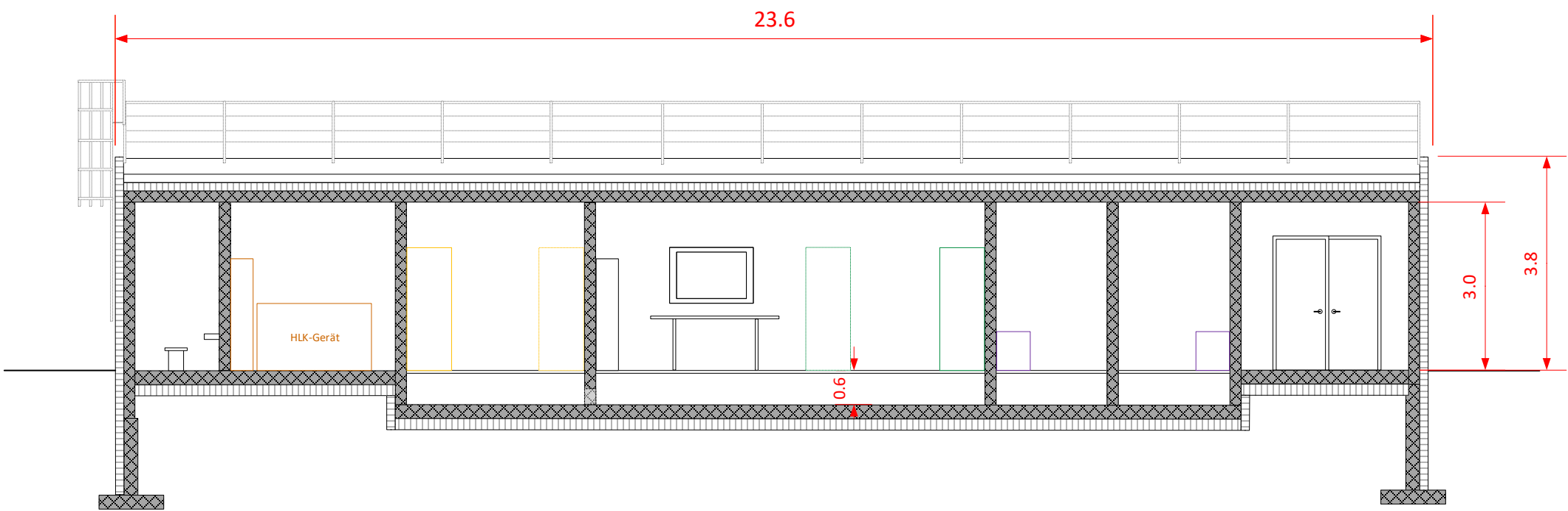
Wichtige Hinweise:

Das vorliegende Gebäudelayout bildet ein standardisiertes Raumkonzept ab. Es stellt die ungefähre Dimension und Positionierung der einzelnen Räume dar. Weiter sind die wichtigsten Vorgaben bezüglich Dimensionierung von Zugangs- und Fluchtwege dargestellt. Die projektspezifischen Vorgaben und Randbedingungen sind jedoch zwingend zu berücksichtigen und entsprechende Anpassungen bzw. Optimierungen sind vorzunehmen.

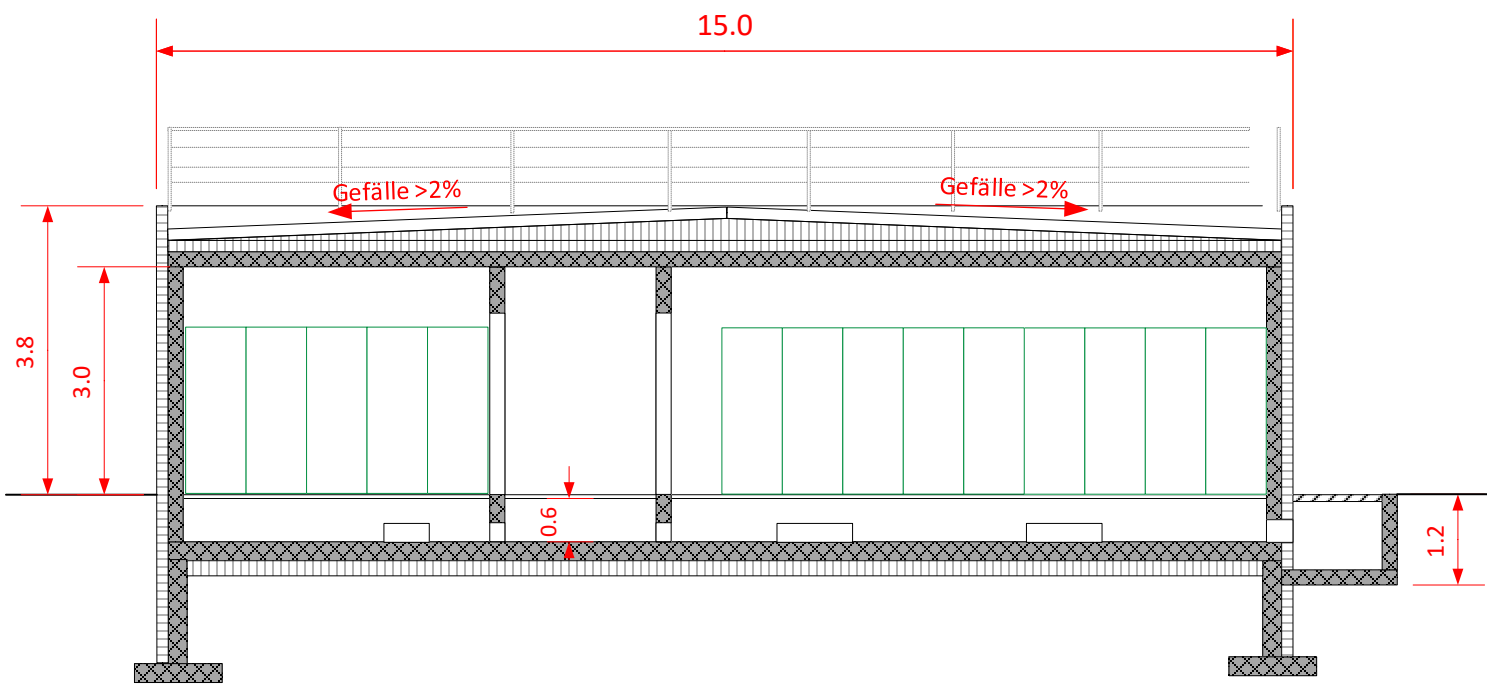
Folgende Punkte sind u.a. zu berücksichtigen:

- Tatsächliche Dimension der Räume auf den Platzbedarf der Anlagenteile (z.B. Anzahl Schränke) optimieren;
- Nicht benötigte Räume (z.B. Raum Dritter) entfernen oder bei besonderen Anforderungen (z.B. BCM-Standort) zusätzliche Räume hinzufügen;
- Die Anordnung der einzelnen Räume kann angepasst werden, um eine möglichst effiziente Platzausnutzung zu erzielen und Länge von Zugangskorridoren zu minimieren;
- Anzahl Fluchttüren den gesetzlichen Anforderungen bezüglich Fluchtweg anpassen/optimieren (Einhaltung Fluchtweglänge);
- Standortspezifische Anforderungen (z.B. Hochwasser, Bodenbelastung, Baugrund) in der Baustruktur berücksichtigen;
- Gebäudelayout ist den verfügbaren Platzverhältnissen am UW-Standort anzupassen; falls erforderlich sind die Räume auf 2 Etagen anzuordnen;
- Vorlagen bzw. Vorgaben von der verantwortlichen Behörde (z.B.: Dachgestaltung, Raumplanung) sind umzusetzen;

Schnitt B-B



Schnitt A-A



Schnitt C-C

